
ELÄINKOELAUTAKUNTA

Etelä-Suomen lääninhallituksen yhteydessä

PL 150, Birger Jaarlin katu 15

13101 HÄMEENLINNA

Ella@laaninhallitus.fi

puh. 071 873 2181, fax 071 873 2178

6.2.2008/EK

Eläinkoelautakunnan kokous

29.01.2008

Eläinkoelautakunta hyväksynyt kokouksessaan 29.1.2008

Toimintakertomus vuosilta 2006 - 2007

Laki ja asetus koe-eläintoiminnasta astuivat voimaan 1.8.2006. Tämän myötä eläinkoelupapäätösten antaminen siirtyi valtakunnalliselle eläinkoelautakunnalle. Koe-eläintoiminnasta säädetyn lain hyväksymisen yhteydessä eduskunta hyväksyi myös seuraavat lausumat:

1. Eduskunta edellyttää, että eläinkoelautakunnan työjärjestykseen sisällytetään määräykset, jotka varmistavat sen, että niin eläinkoelupahakemuksen käsittelyä valmisteltaessa kuin eläinkoelupahakemuksen varsinaisessa käsittelyssä tarkasteluun otetaan kysymys siitä, edellyttääkö hakemuksen ratkaiseminen uusia periaatteellisia linjauksia.
2. Eduskunta edellyttää, että maa- ja metsätalousvaliokunnalle toimitetaan eläinkoelautakunnan ensimmäisen toimintavuoden jälkeen selvitys, josta käy ilmi, miten eläinkoelupahakemuksia koskevat ratkaisut ovat määrällisesti jakaantuneet eläinkoelautakunnan ja sen jaostojen kesken.

1. Toiminnan aloitus

Eläinkoelautakunta aloitti toimintansa 1.8.2006. Eläinkoehakemukset käsitellään ensisijaisesti alueellisissa jaostoissa. Lautakunta kokoontuu suuressa kokoonpanossaan säännöllisesti käsittelemään jaostoilta siirtyneet lupahakemukset sekä muita periaatteellisia asioita. Toimintansa aluksi sovittiin käytännön järjestelyistä, hakemusten käsittelytavoista, hakemuksessa vaadittavista tiedoista ym. yksityiskohdista.

Lautakunnan tarvitsemat tukipalvelut järjestää Etelä-Suomen lääninhallitus. Lääninhallituksen Hämeenlinnan toimipisteessä työskenteli vuoden 2006 loppuun kaksi esittelijää ja yksi osastosihteeri, vuoden 2007 alkupuoliskon aikana kolme esittelijää ja kaksi osastosihteeriä, ja loppupuoliskon aikana kaksi esittelijää ja yksi sihteeri.

Lautakunnan työjärjestys

Lautakunnan työjärjestys hyväksyttiin lautakunnan kokouksessa 24.1.2007. Maa- ja metsätalousministeriö vahvisti työjärjestyksen 14.2.2007. Työjärjestyksen yhdeksänteen kohtaan on sisällytetty määräys siitä, että eläinkoelupahakemuskäsittelyn valmistelussa ja eläinkoelupahakemuksen varsinaisessa käsittelyssä tarkasteluun otetaan kysymys siitä, edellyttääkö hakemuksen ratkaiseminen uusia periaatteellisia linjauksia. Työjärjestys tarkistetaan vuosittain.

Lautakunnan kokoonpano ja kokoonpanon muutos

Valtioneuvosto asetti eläinkoelautakunnan 20.7.2006. Eläinkoelautakunta nimesi jaostojen jäsenet kokouksessaan 16.8.2006. Keväällä 2007 Paula Hirsjärvi, Jaana Hallamaa ja Hannu Rajaniemi pyysivät eroa lautakunnan jäsenyydestä. Lautakunnan kokoonpanoa muutettiin 2.8.2007 alkaen valtioneuvoston hyväksymänä, uusina jäseninä eronneiden tilalla Marianna Norring, Saara Reiman ja Pertti Pirttiniemi. Lautakunnan jäsenet 2.8.2007 alkaen: liite 1.

2. Eläinlupahakemuksia koskevien kokousten ja ratkaisujen määrät eläinlupautakunnassa ja jaostoissa

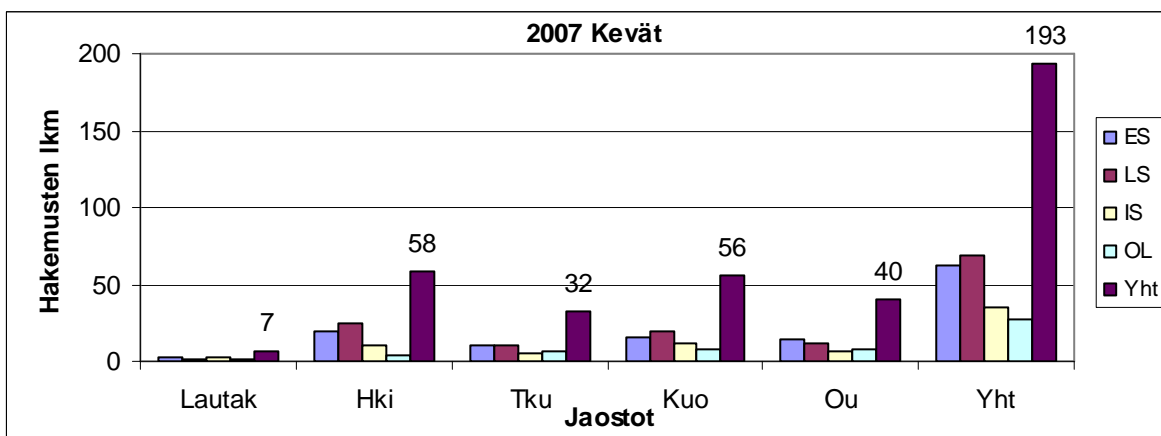
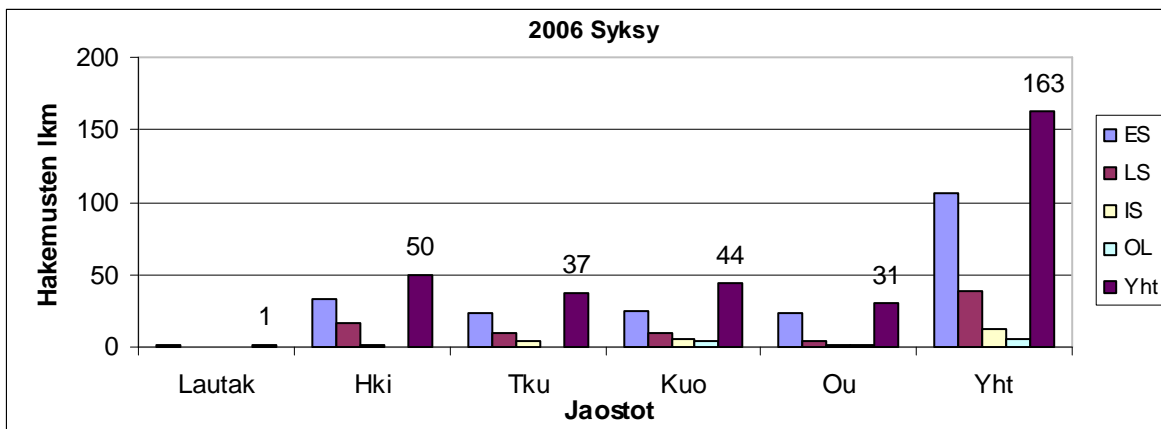
Taulukko 1. Eläinlupautakunnan kokoukset, eläinlupapäätösten lukumäärät, lautakunnan ja lautakunnan menot, sekä esittelijätiimin (Ella-tiimi) Etelä-Suomen lääninhallituksessa (ESLH) menot ja tulot.

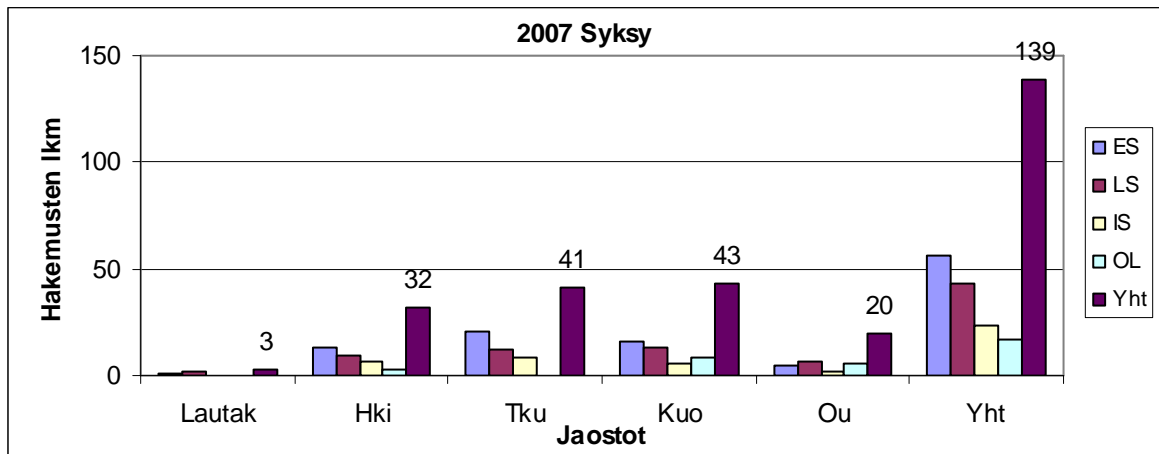
	Jaosto kokoukset	Käsitellyjä eläinlupia	Lautakunnan kokoukset	Käsitellyjä eläinlupia	Lautakunnan menot (€)	ESLH: Ella-tiimin menot (€)	ESLH: Ella-tiimin tulot (€)
2006 syksy	12	156 (145+11)*	3	1	30 425**	54 901	38 825
2007 keväät	12	198 (159+39)*	5	7	35 845	124 338	66 425
syksy	10	115 (109+35)*	4	3	24 950	58 745	52 025
2007	22	313	9	10	60 795**	183 065	118 450

* (varsinaiset + muutoslupahakemukset). Päätökset kirjattu laskutusvuodelle.

** lautakunnan menoihin varattu v.2006 75 000 euroa, v.2007 78 000 euroa.

Kuvat 1-3. Eri lääneistä tulleiden lupahakemusten käsittely jaostoittain.





Taulukko 2. Lupahakemusten määrät lääneittäin

	Etelä-Suomi	Länsi-Suomi	Itä-Suomi	Oulun lääni	Yhteensä
2006	106	38	13	6	163
2007	118	112	58	44	332

3. Käsitellyt erityiskysymykset ja linjaukset

Lautakunnan suuren kokoonpanon käsiteltävänä olleiden hakemusten erityiskysymykset:

1. Eläinkoeluvan laajuus – kuinka laajoja tutkimuskokonaisuuksia sallitaan yhden luvan alle
2. Sarjakokeet – millä tarkkuudella testattavat aineet ja käsittelyt
3. Eläinkokeen suorituspaikan muuttuminen – mitä asioita kerrottava
4. Eläinten käyttö opetustarkoituksessa – vaihtoehtomenetelmien puuttumisen varmistaminen
5. Verinäytteen ottomenetelmien hyväksyttävyyys
6. Tajuisilla eläimillä tehtävien mittausten hyväksyttävyyys, kun eläimet joudutaan immobilisoimaan
7. Koe-eläimen uudelleen käyttämisen rajoitukset
8. Kalastukseen liittyvien haittojen tutkiminen
9. Eläinkokeen hyödyn arviointi perustutkimuksessa
10. Perusteet hakemuksessa esiintyvien tietojen salassa pitämiselle

Lautakunta on luonut 'Lautakunnan periaatteet' -ohjeiston, jonka tarkoituksena on yhtenäistää käytäntöjä ja ohjeistaa luvanhakijoita (www.laanhallitus.fi/lh/etela/hankkeet/ellapro/home.nsf).

Lautakunnan hyväksymät periaatteet 31.12.2007:

1. Eläinkokeessa käytettäväksi laskettavat eläimet
2. Toimenpiteet
3. Nukutus-kivunpoisto-lopetus
4. Muuntogeenisten hiiri- ja rottakantojen (gm-kantojen) luominen, ylläpito ja risteytykset: luvanvaraisuus ja käyttöilmoitukset
5. Eläinpotilailla tehtävät tutkimukset
6. Luonnonvaraisiin eläimiin liittyviä käytäntöjä
7. Kaloihin liittyviä käytäntöjä
8. Eläinten uudelleen käyttöön liittyvä ohjeistus

4. Muu toiminta

Koulutusta lautakunnan jäsenille:

7.12.2006: Viranomaisen toiminnan julkisuus: Pirjo Vehkamäki

21.-22.3.2007: 1. Ella-seminaari: Eläinkoelautakunta – läänineläinlääkärit – laitokset;

Paaston vaikutukset, Lääketeollisuuden eläinkokeet, GM-eläimet (Ellan jäsenet)

22.11.2007: Syövän uusia hoitomuotoja käsittävä tutkimus: tutkija Tuomas Tammela, HY

Työryhmätyöskentely, mukana ulkopuolisia asiantuntijoita:

-GM-eläinten luomisen ja käytön lupakäytännöt

-Kliiniset tutkimukset eläinpotilailla

Tapaamiset:

-Geenitekniikan lautakunta 14.11.2006

-Lautakunnan eetikot 24.11.2006: pohdintaa keskusteluyhteyden luomisesta eläinkokeita vastustaviin tahoihin

-MMM: jäsenten vaihtaminen ym. 12.3.2007

-MMM: talousasiat 16.3.2007

-1. ELLA-seminaari 21.-22.3.2007: Eläinkoelautakunta – läänineläinlääkärit – laitokset: Koe-eläintoiminnan käytännöt, periaatteet ja yhteistyömuodot

-FinLAS-SEY-Katy-JvWS 26.4.2007: keskustelua

-MMM-SM-ESLH: Ella-tiimin talous 30.5.2007

-HY-Orion-MTT-Evira: eläinten uudelleen käyttö 12.10.2007

-Lääkelaitos: lääkeainetutkimusten lupakäytännöt 18.10.2007

Muuta:

-Kevät 2007: nettisivustot

Lautakunnan sisäiseen yhteydenpitoon ja lupahakemusten jakeluun extranettisivusto
Julkiset nettisivustot ohjeistamaan eläinkoeluvan hakijoita, koe-eläinlaitoksia, toimintaa valvovia viranomaisia

Laitos-extranetit suurimmille koe-eläinlaitoksille ja läänineläinlääkäreille lupapäätösten jakelua varten

-Lautakunnan omat lupahakemuslomakkeet syksyllä 2007

-Rahoituspyyntö MMM:lle lautakunnan koulutuksen järjestämiseksi syksyn 2007 – kevään 2008 aikana 28.8.2007: ei myönnetty

- Selvitys eduskunnan maa- ja metsätalousvaliokunnalle toimintavuodesta 1.8.2006 – 31.7.2007 hyväksyttiin 28.8.2007, tiedoksi maa- ja metsätalousministeriölle.

-Toimintasuunnitelma vuodelle 2008 ja rahoituspyyntö MMM:lle lautakunnan koulutuksen järjestämiseksi kevään 2008 aikana 4.12.2007

Eila Kaliste
johtava esittelijä

Risto Rydman
lautakunnan puheenjohtaja

Tiedoksi: maa- ja metsätalousministeriö, eläinlääkintötarkastaja Kai Pelkonen

Liite 1: Eläinlääkärilautakunnan jäsenet 2.8.2007 alkaen.

	Varsinainen	Vara
Puheenjohtajat	Risto Rydman	Maylis Spiik
Helsinki	Juha Partanen Kristiina Haasio Leena Liesirova Marianna Norring	Petri Hyytiä Elise Saario Seppo Koskensalo Saara Reiman
Turku	Hanna Tähti Lasse Saloranta Ulla-Marjut Jaakkola Veikko Launis	Pirjo Pakarinen Jouko Koppinen Kirsti Vähätupa Heidi Nevala
Kuopio	Maria Halmekytö Iiris Kasanen Heikki Pekonen Tauno Kähkönen	Esa Koskela Ulla-Maija Kokkonen Arja Konttinen Markku Oksanen
Oulu	Esa Hohtola Hanna-Marja Voipio Veikko Lähteenmäki Tiina Ahokas	Pertti Pirttiniemi Hanna Lounela Tuula Mäkinen Minna Ahonen