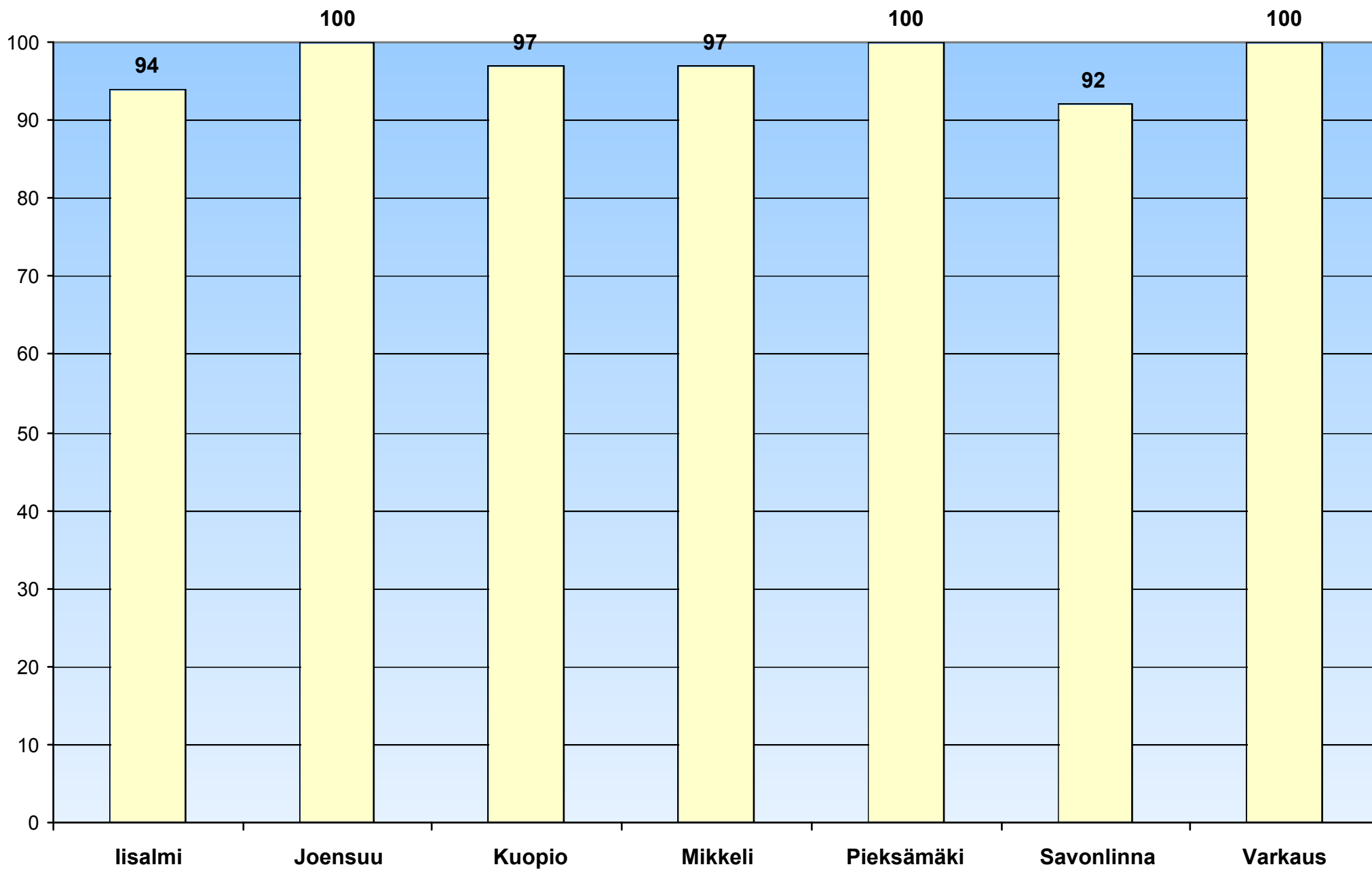
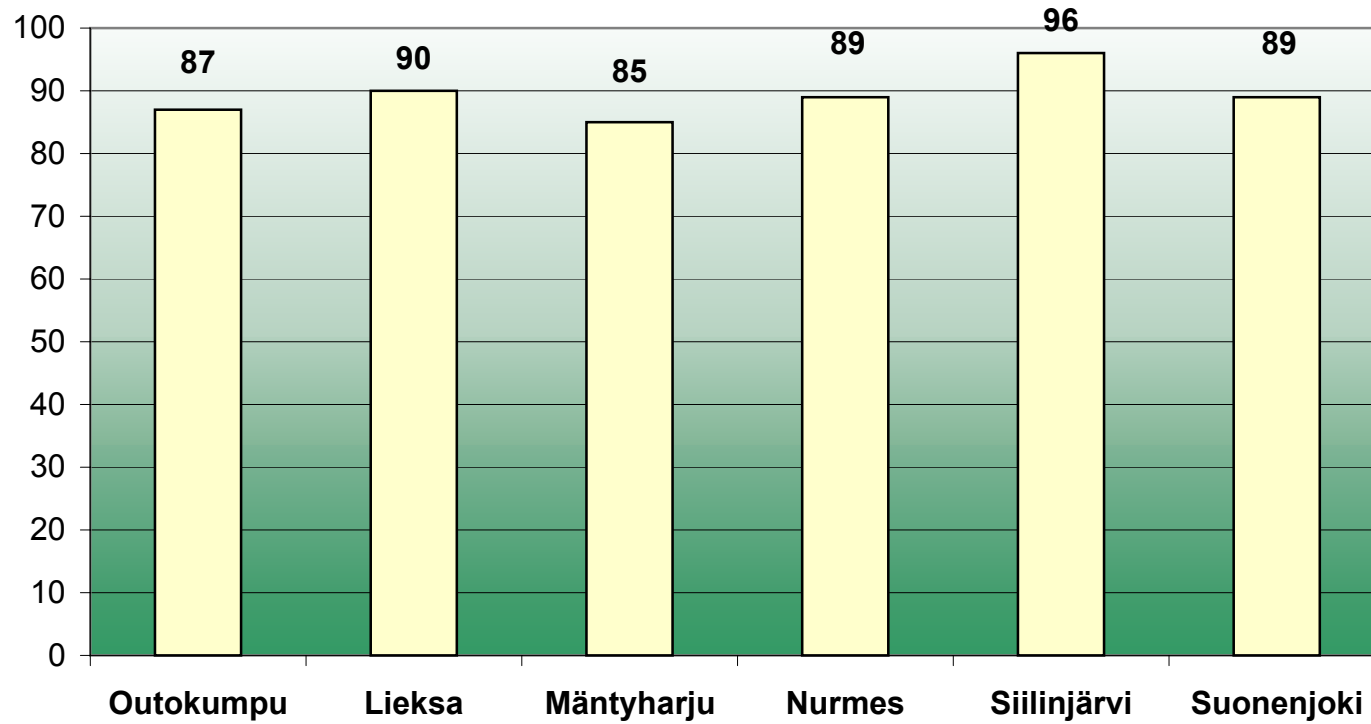


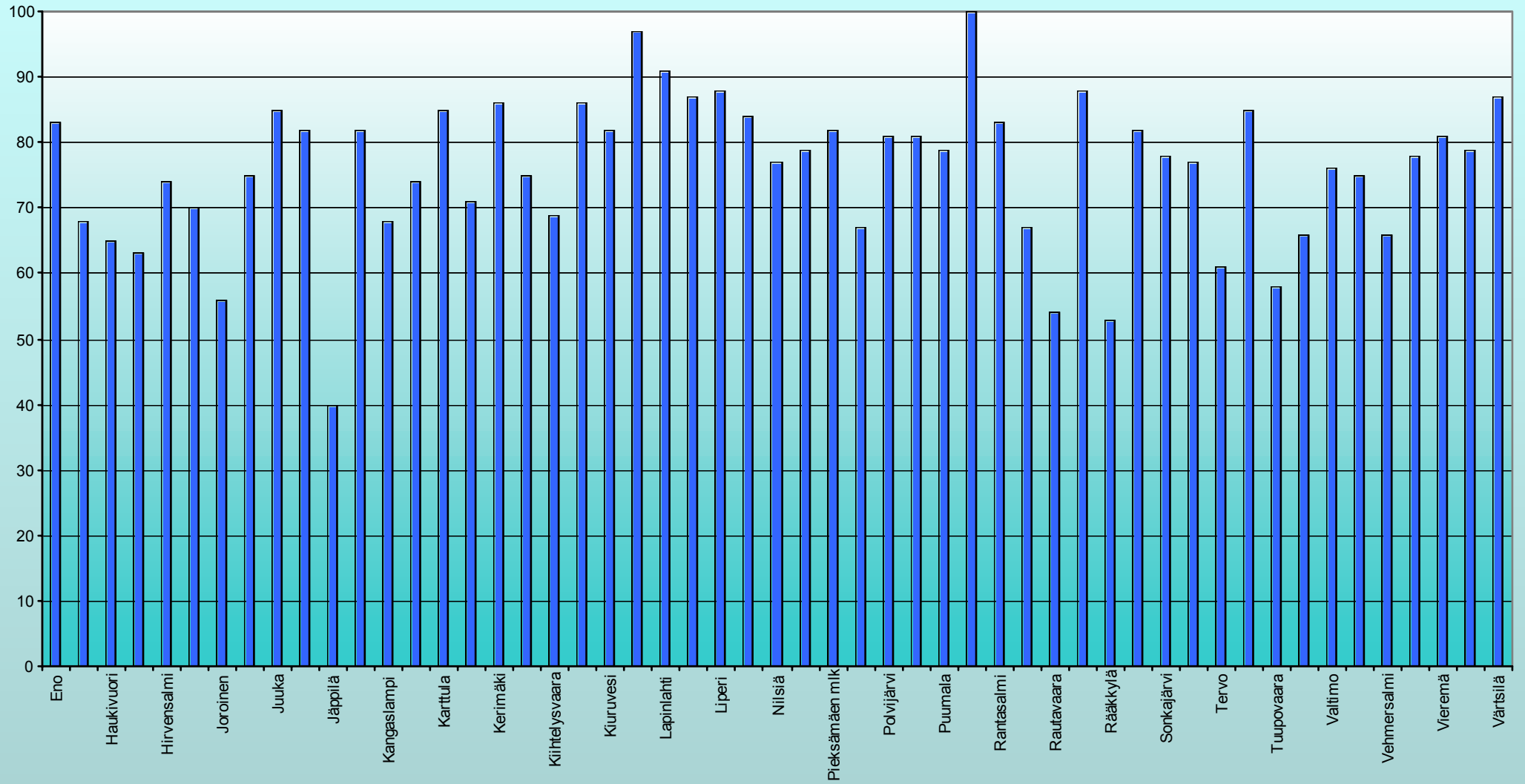
Koulusta 5 km etäisyydellä asuvien 7-12 vuotiaiden osuus ko. ikäluokista kaupunkimaisissa kunnissa v. 2002



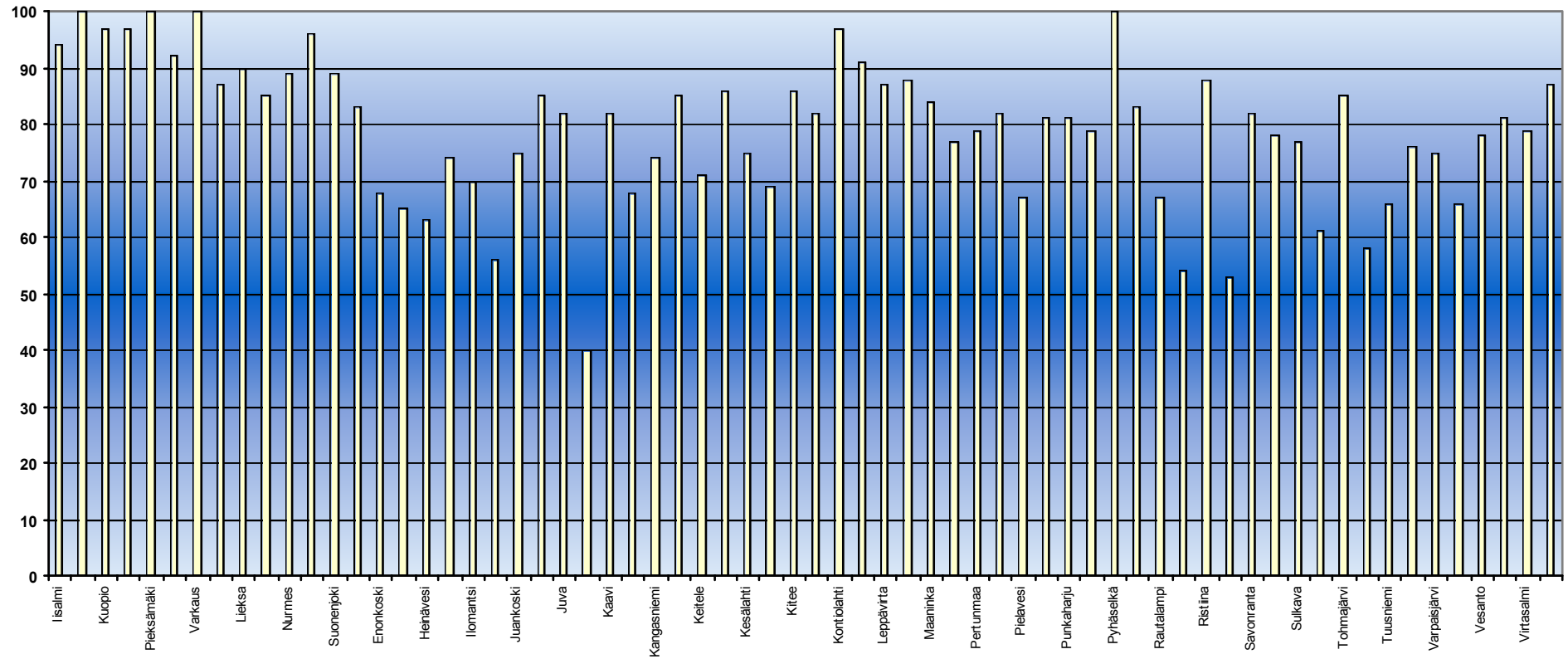
**Koulusta 5 km etäisyydellä asuvien 7-12 vuotiaiden osuus ko.
ikäluokista taajaan asutuissa kunnissa v. 2002**



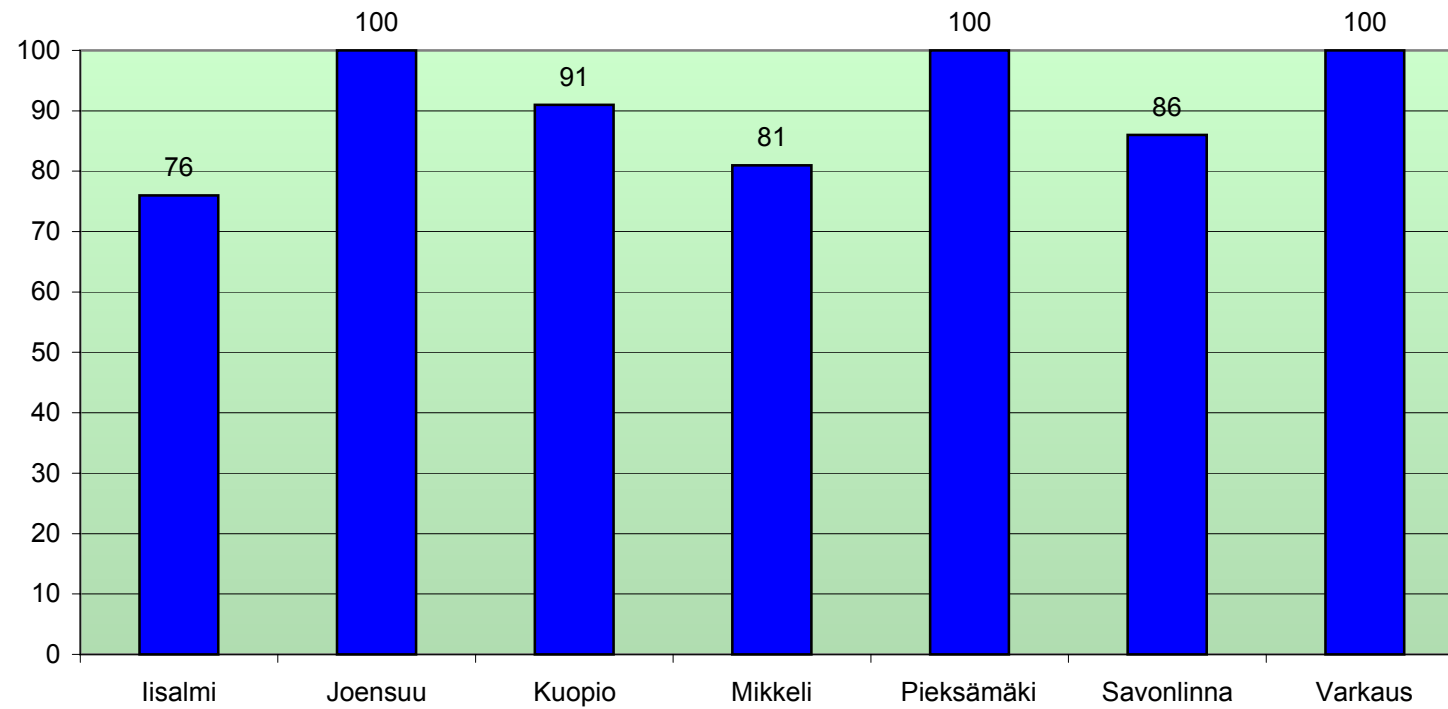
Koulusta 5 km etäisyydellä asuvien 7-12 vuotiaiden osuus ko. ikäluokista maaseutumaisissa kunnissa v. 2002



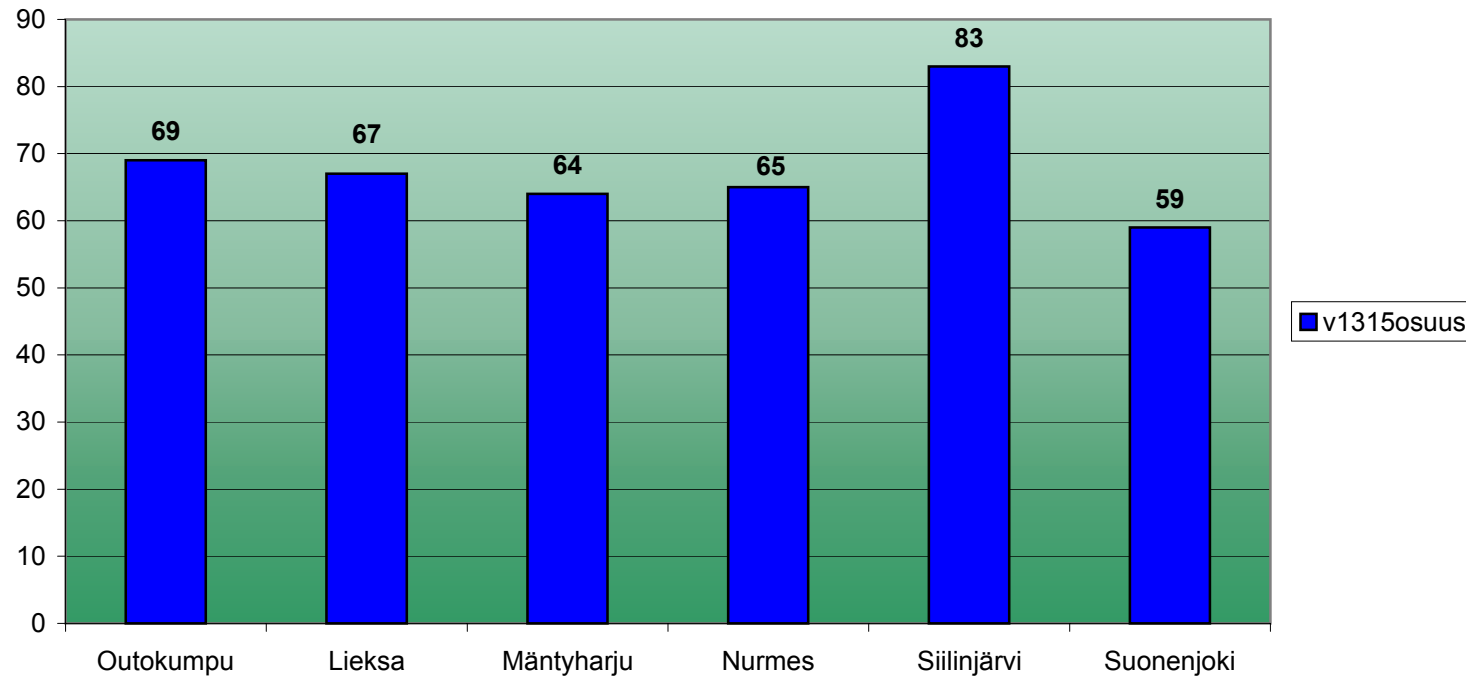
7-12v osuudet kunnittain



**Koulusta enintään 5 km etäisyydellä asuvien 13-15 v osuus ko. ikäluokista
kaupunkimaisissa kunnissa v. 2002**

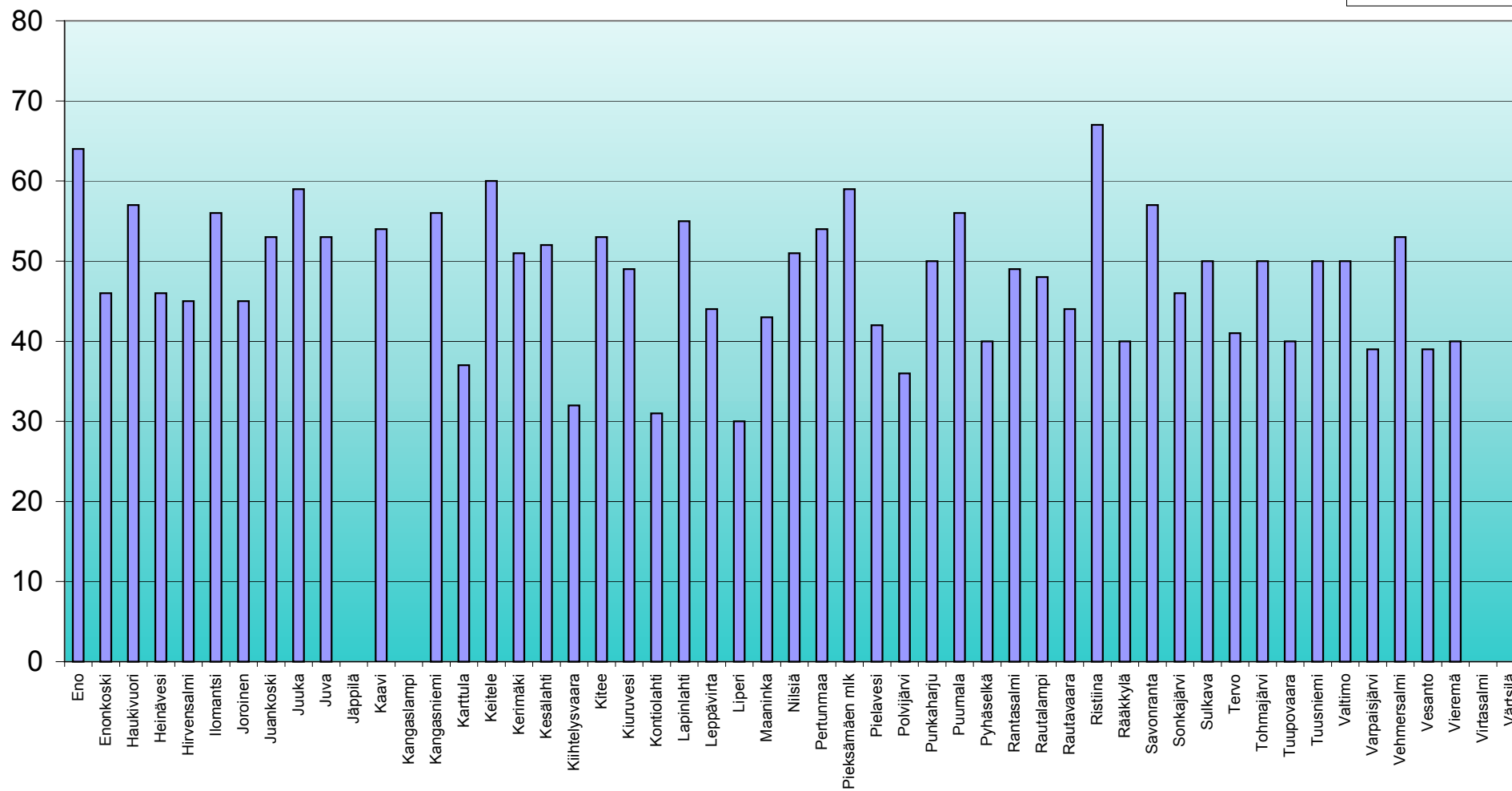


**Koulusta enintään 5 km etäisyydellä asuvien 13-15 v osuus ko. ikäluokista
taajamakunnissa v. 2002**



Koulusta enintään 5 km etäisyydellä asuvien 13-15 v osuus ko. ikäluokista maaseutumaisissa kunnissa v. 2002

v1315osuus



Koulusta enintään 5 km etäisyydellä asuvien 7-12 ja 13-15 -vuotiaiden osuudet
ko. ikäluokista kunnittain v. 2002 Itä-Suomen läänissä

Kunta	Maakunta	Seutukunta	Kuntaryhmä	v712osuus	v1315osuus
Iisalmi	11	111	1	94	76
Joensuu	12	122	1	100	100
Kuopio	11	112	1	97	91
Mikkeli	10	101	1	97	81
Pieksämäki	10	105	1	100	100
Savonlinna	10	103	1	92	86
Varkaus	11	114	1	100	100
Lieksa	12	125	2	90	67
Mäntyharju	10	101	2	85	64
Nurmes	12	125	2	89	65
Outokumpu	12	121	2	87	69
Siilinjärvi	11	112	2	96	83
Suonenjoki	11	115	2	89	59
Eno	12	122	3	83	64
Enonkoski	10	103	3	68	46
Haukivuori	10	105	3	65	57
Heinävesi	10	103	3	63	46
Hirvensalmi	10	101	3	74	45
Ilomantsi	12	123	3	70	56
Joroinen	10	102	3	56	45
Juankoski	11	113	3	75	53
Juuka	12	125	3	85	59
Juva	10	102	3	82	53
Jäppilä	10	105	3	40	0
Kaavi	11	113	3	82	54
Kangaslampi	11	114	3	68	0
Kangasniemi	10	101	3	74	56
Karttula	11	112	3	85	37
Keitele	11	111	3	71	60
Kerimäki	10	103	3	86	51
Kesälahti	12	124	3	75	52
Kiihtelysvaara	12	122	3	69	32
Kitee	12	124	3	86	53
Kiuruvesi	11	111	3	82	49
Kontiolahti	12	122	3	97	31
Lapinlahti	11	111	3	91	55
Leppävirta	11	114	3	87	44
Liperi	12	122	3	88	30
Maaninka	11	112	3	84	43
Nilsjä	11	113	3	77	51
Pertunmaa	10	101	3	79	54
Pieksämäen mlk	10	105	3	82	59
Pielavesi	11	111	3	67	42
Polvijärvi	12	121	3	81	36
Punkaharju	10	103	3	81	50
Puumala	10	102	3	79	56
Pyhäselkä	12	122	3	100	40
Rantasalmi	10	102	3	83	49
Rautalampi	11	115	3	67	48
Rautavaara	11	113	3	54	44
Ristiina	10	101	3	88	67
Rääkkylä	12	124	3	53	40

Savonranta	10	103	3	82	57
Sonkajärvi	11	111	3	78	46
Sulkava	10	102	3	77	50
Tervo	11	115	3	61	41
Tohmajärvi	12	124	3	85	50
Tuupovaara	12	123	3	58	40
Tuusniemi	11	113	3	66	50
Valtimo	12	125	3	76	50
Varpaisjärvi	11	111	3	75	39
Vehmersalmi	11	112	3	66	53
Vesanto	11	115	3	78	39
Vieremä	11	111	3	81	40
Virtasalmi	10	105	3	79	0
Värtsilä	12	124	3	87	0