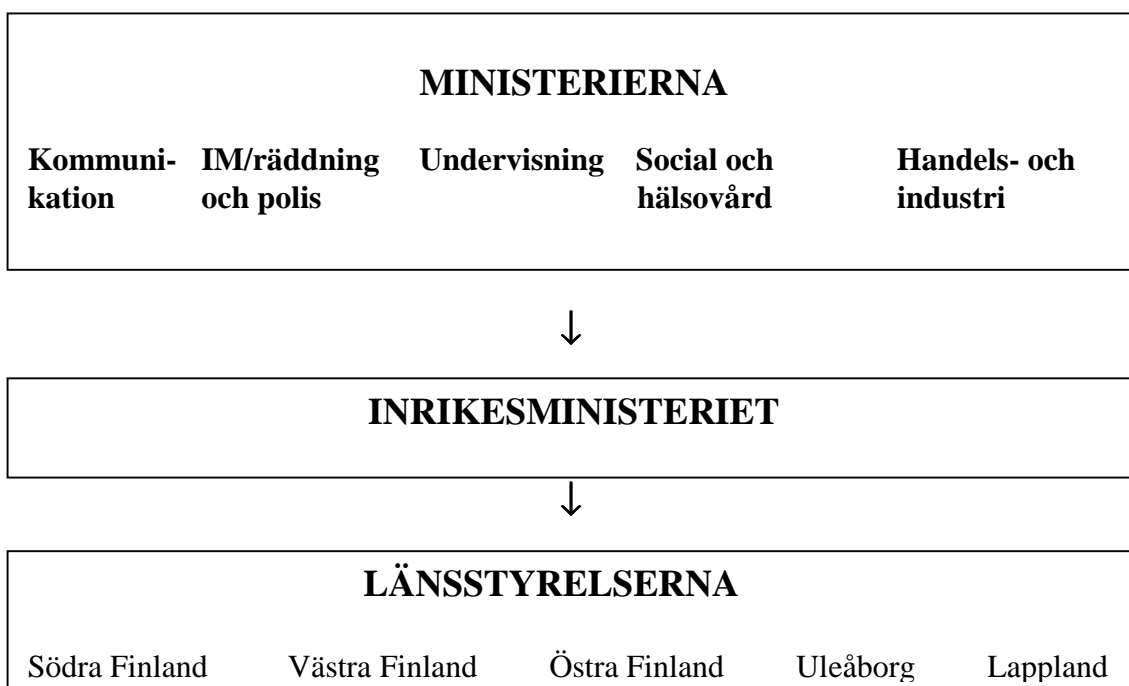


## TILL LÄSAREN

Utvärdering har blivit ett instrument vid utvecklandet av det finländska samhället. Utvärdering av basservicen är en av de riksomfattande utvärderingarna. Systemet är uppbyggt så att i början av året ger inrikesministeriet till länsstyrelserna anvisningarna och länsstyrelserna gör det praktiska arbetet. Utvärderingsrapporten färdigställs före utgången av mars följande år. Väsentligt i detta arbete är att utvärderingsobjekten definieras av det styrande ministeriet skilt för varje avdelning. På detta sätt är utvärderingsobjekten förankrade i de resultatavtal som slutits mellan respektive ministerium och länsstyrelsens avdelning. Schemat nedan beskriver utvärderingsarbetet.



En arbetsgrupp för utvärdering av basservicen har utsetts i varje län. Gruppens uppgift är att leda utvärderingsarbetet, koordinera de olika avdelningarnas utvärderingar samt särskilt de tväradministrativa utvärderingsobjekten, som är gemensamma för de flesta avdelningarna. Arbetsgruppen för Västra Finlands län har tillsatts av landshövding Heikki Koski:

Inspektören för bildningsväsendet Reijo Salmi, bildningsavdelningen, ordförande  
Specialplanerare Harri Antero, polisavdelningen  
Inspektören för bildningsväsendet Carola Bryggman, bildningsavdelningen  
Specialplanerare Raija Hurskainen, social- och hälsoavdelningen  
Räddningsöverinspektör Risto Kekki, räddningsavdelningen  
Specialplanerare Jari Lehtonen, trafikavdelningen  
Inspektör Pentti Paloniemi, konkurrens- och konsumentavdelningen.

Därutöver utsågs följande personer från de olika avdelningarna att ansvara för arbetet i de sakkunniggrupper som tillsattes för den tvärsektoriella utvärderingen:

Inspektören för bildningsväsendet Sirpa Aaramo, bildningsavdelningen (droger)

Inspektören för bildningsväsendet Päivi Pienmäki-Jylhä, bildningsavdelningen (marginalisering av unga)

Planerare Toivo Mäenpää, polisavdelningen (brottslig bana)

Dataförvaltningschef Lauri Latva-Äijö, förvaltningsavdelningen

Inspektör Pentti Paloniemi, konkurrens- och konsumentavdelningen (elektronisk service)

För insamling av uppgifter, bearbetning och utskrivning av texter har anlåtats också flera andra tjänstemän vid länsstyrelsen. I slutet av de olika textavsnitten nämns i regel namnen på personer som deltagit i avfattandet texten. Ledningens sekreterare Ritva Tamminen har ansvarat för bearbetningen och sammanställningen av den slutgiltiga rapporten.

Ett varmt tack till alla som medverkat vid utarbetandet av rapporten som förhoppningsvis ger nyttig information till såväl centralförvaltningen som kommunerna och andra som tillhandahåller service.

Rapporten finns på Länsstyrelsens i Västra Finlands län Internetsida: <http://www.intermin.fi/suom/laanit/lslh/suomi/julkaisu.htm>

Inspektör för bildningsväsendet

Reijo Salmi